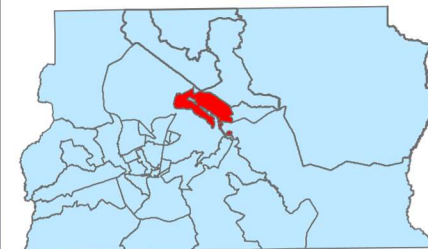


LOCALIZAÇÃO



LEGENDA

- Becos
- Pontos de ônibus

RAIO DE ABRANGÊNCIA

- até 150m
- entre 150m e 300m
- entre 300m e 400m
- entre 400m e 600m
- entre 600m e 800m

PONTOS DE ÔNIBUS

PROXIMIDADE DO TRANSPORTE PÚBLICO

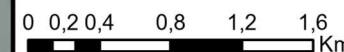
LAGO NORTE

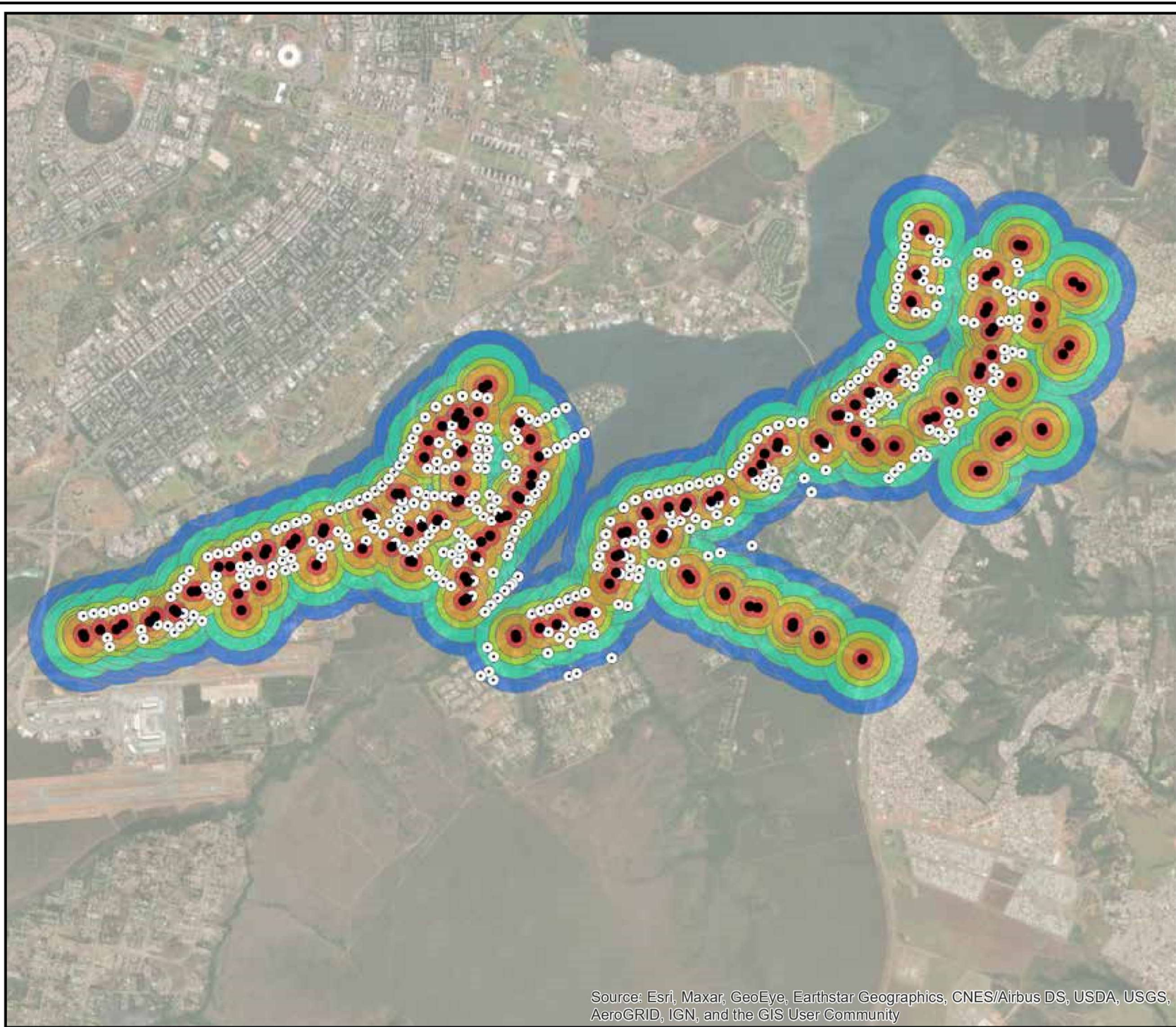
PARÂMETROS CARTOGRÁFICOS

Projeção Universal Transversa de Mercator - UTM
 Datum Horizontal: Sirgas 2000
 Meridiano Central: 45°
 Fuso: 23 Sul

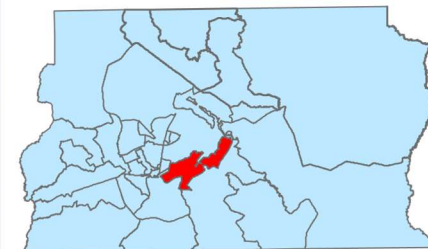
DADOS DE PROJETO

FONTE: SUDEC
 ELABORAÇÃO: SUDEC





LOCALIZAÇÃO



LEGENDA

- Becos
- Pontos de ônibus

RAIO DE ABRANGÊNCIA

- até 150m
- entre 150m e 300m
- entre 300m e 400m
- entre 400m e 600m
- entre 600m e 800m

PONTOS DE ÔNIBUS

PROXIMIDADE DO TRANSPORTE PÚBLICO

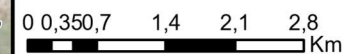
LAGO SUL

PARÂMETROS CARTOGRÁFICOS

Projeção Universal Transversa de Mercador - UTM
 Datum Horizontal: Sirgas 2000
 Meridiano Central: 45°
 Fuso: 23 Sul

DADOS DE PROJETO

FONTE: SUDEC
 ELABORAÇÃO: SUDEC



Source: Esri, Maxar, GeoEye, Earthstar Geographics, CNES/Airbus DS, USDA, USGS, AeroGRID, IGN, and the GIS User Community