

**LOCALIZAÇÃO**



**LEGENDA**

- Entrada de UC
- UC
- Becos

**RAIO DE ABRANGÊNCIA**

- até 150m
- entre 150 m e 300m
- entre 300m e 600m

**ENTRADAS UC**

ENTRADAS DAS UNIDADES DE CONSERVAÇÃO QUE PERMITEM A ENTRADA DE VISITANTES

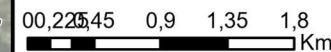
LAGO NORTE

**PARÂMETROS CARTOGRÁFICOS**

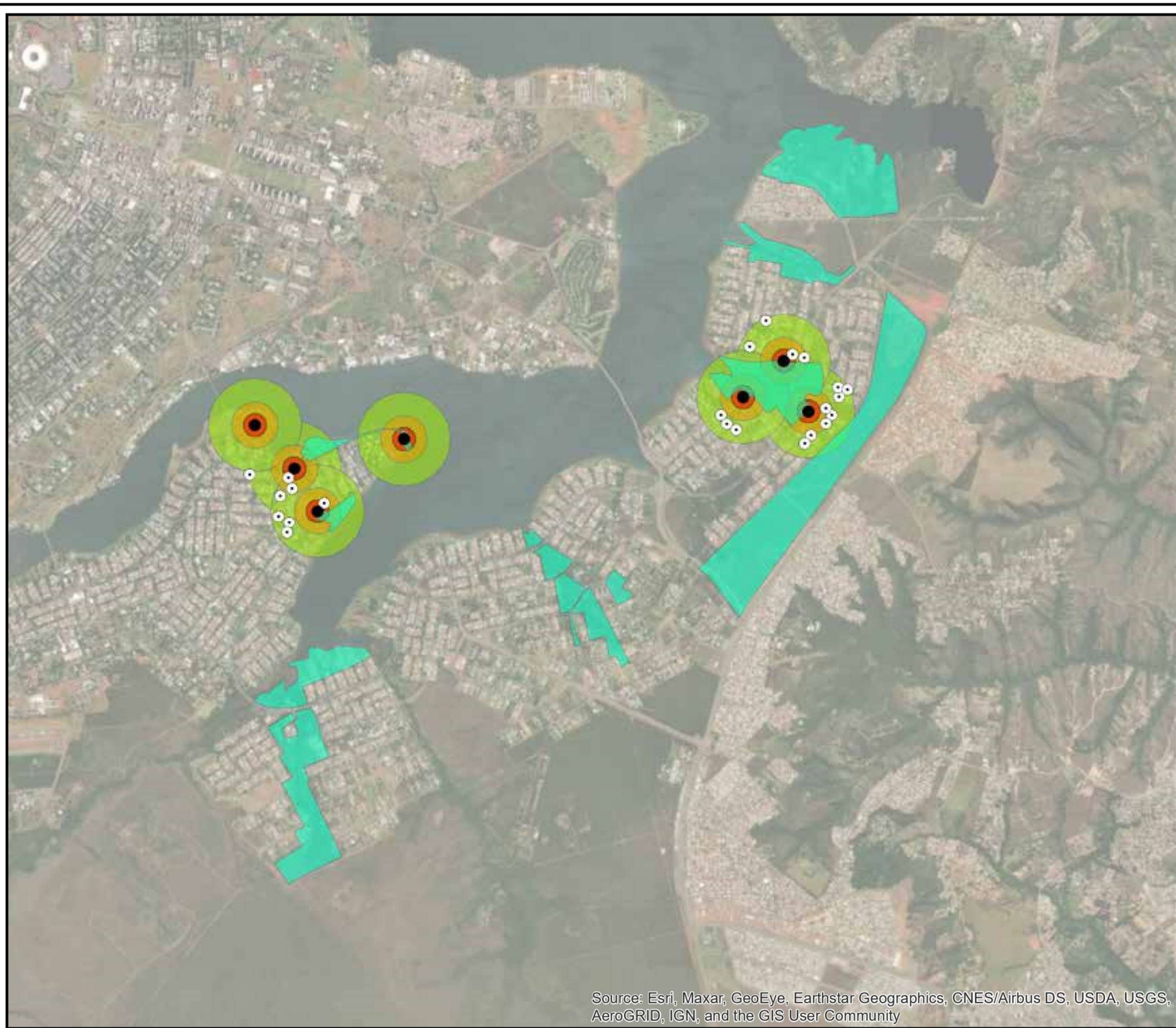
Projeção Universal Transversa de Mercator - UTM  
 Datum Horizontal: Sirgas 2000  
 Meridiano Central: 45°  
 Fuso: 23 Sul

**DADOS DE PROJETO**

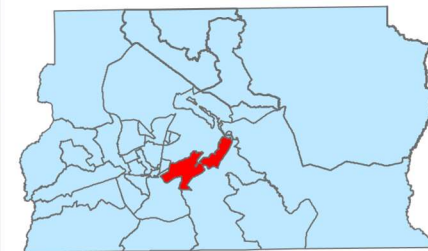
FONTE: SUDEC  
 ELABORAÇÃO: SUDEC



Source: Esri, Maxar, GeoEye, Earthstar Geographics, CNES/Airbus DS, USDA, USGS, AeroGRID, IGN, and the GIS User Community



**LOCALIZAÇÃO**



**LEGENDA**

- Entrada de UC
- UC
- Becos

**RAIO DE ABRANGÊNCIA**

- até 150m
- entre 150 m e 300m
- entre 300m e 600m

**ENTRADAS UC**

ENTRADAS DAS UNIDADES DE CONSERVAÇÃO QUE PERMITEM A ENTRADA DE VISITANTES

LAGO SUL

**PARÂMETROS CARTOGRÁFICOS**

Projeção Universal Transversa de Mercator - UTM  
 Datum Horizontal: Sirgas 2000  
 Meridiano Central: 45°  
 Fuso: 23 Sul

**DADOS DE PROJETO**

FONTE: SUDEC  
 ELABORAÇÃO: SUDEC



Source: Esri, Maxar, GeoEye, Earthstar Geographics, CNES/Airbus DS, USDA, USGS, AeroGRID, IGN, and the GIS User Community